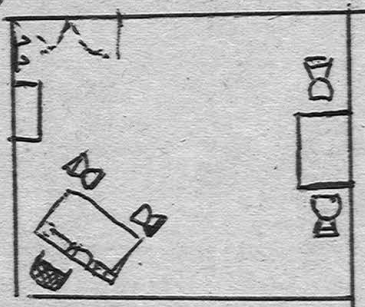


2327 W 280

Inventaire du mobilier et
matériel affecté : fiches
manuscrites.

1959

Inventaire
du mobilier et matériel
affectés au Bureau du Directeur



Mobilier

- Une table de ministre - 1
- Une armoire de peinture - 1
- Une table bureau - 1
- Une chaise de bureau - 1
- Quatre chaises de bureau - 4

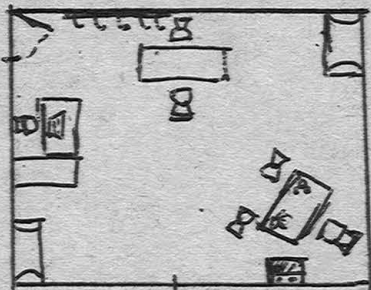
Matériel

- Une lampe de bureau - 1
- Une sous-main - 1
- Un tampon bureau - 1
- Un socle bloc éphémère - 1
- Une plume - 1
- Une corbeille à papier - 1
- Un téléphone - 1
- Un porte-manteau - 1

Le Gestionnaire du Centre.

Le 15-5-59
Le chargé du matériel
[Signature]

Inventaire du matériel
et mobilier affectés au
bureau du gestionnaire.



Mobilier.

- Une table de cuisine - 1.
- Deux table de dactylographie - 2.
- Une machine à écrire - 1.
"Jopy"
- Une armoire de fourniture - 1.
- Une armoire $\frac{1}{2}$ pendue - 1.
- trois chaises - 3.
- trois chaises le bureau - 3.
- un duplicateur "Jopy" - 1.
- trois corbeilles à courrier - 3.
- un coffre fort - 1.
- Deux tableaux noirs - 2.
- un bureau clair - 1.
chêne

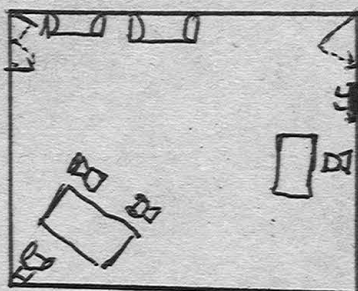
Matériel.

- Deux lampes portatives - 2.
- Une lampe de bureau - 1.
- Un téléphone - 1.
- Un poste manivelle - 1.
(5 crochets)
- Une agrafeuse - 1.
- Un socle éphémère - 1.

Le Gestionnaire du
Ceuta.

Sainte Lirade le 15-5-59
Le chargé du matériel
[Signature]

Inventaire du mobilier
et matériel affectés au bureau
de l'Inspecteur



Mobilier

Une armoire à fourneaux	1
Une armoire $\frac{1}{2}$ pendue	1
Une table de cuisine	1
Une table de ministre	1
Deux fauteuils Tube	2/1
Une chaise de bureau	1
Une chaise	1

Matériel

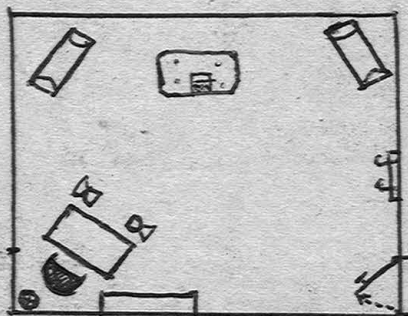
Un porte-manteau	1
Un plumier	1
Un suspension bureau	1
Un table bloc épluchant	1
Un sous-main	1
Un encrier	1
Une règle	1

Le G^{ral} G^{ral} L^{ieut} de
C^{hef}.

Sainte L^{ieut} le 15.5.59
Le chef du matériel

[Signature]

Inventaire
des mobiliers et matériel
divers affectés
au bureau du chargé
du matériel.



Mobilier

- Une table de cuisine - 1
- Une table de bureau - 1
- Deux armoires 1/2 Puisterie - 2-5
- Deux chaises - 2
- Un Fauteuil bureau - 1
- Une Machine à écrire - 1
("Underwood")

Papier

1 armoire fourreaux
1 armoire à lettres

Le Gestionnaire
du centre.

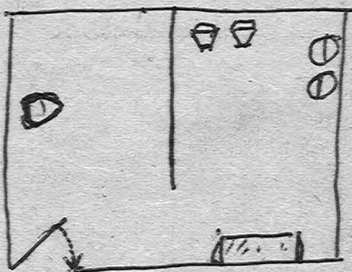
Matériel divers

- Une corbeille à papier - 1
- Une corbeille à courrier - 1
- Une lampe de bureau - 1
- Un porte-manteau - 1
- Un sous-main - 1
- Un tampon bavarde - 1
- Un plumier - 1
- Un socle de bloc éphémère 1

Sainte Lirade le 15.15.59
Le chargé du matériel

[Signature]

Inventaire du
meublier entreposé au W.C.
pour dame chargée d'entretien
des bureaux



Mobilier

Un buffet placard - 1.

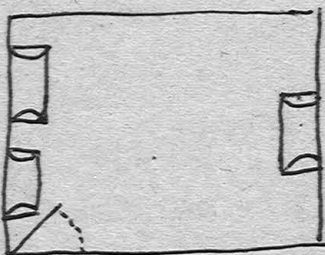
Matériel

2 Poubelles - Deux
2 seaux Deux

Le Gestionnaire du
Centre.

Sainte Livrade le 15-5-59
Le chargé du matériel

Inventaire du
meublier affecté au
magasin des langues S. Joseph.



Mobilier

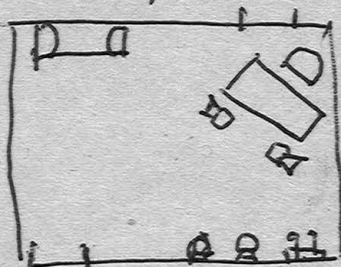
3 Armoires $\frac{1}{2}$ Peuseuse - trois -

Le Gestionnaire
du
Centre.

Sainte Livadi le 15.5.59
Le chargé de matériel

Stavros

Inventaire du
meublier et matériel
affectés au bureau
de l'Infirmière.



Meublier

Matériel

Une armoire $\frac{1}{2}$ Penderie . 1
 Une table de cuisine . 1
 Quatre chaises . 4
 Un fauteuil de bureau . 1

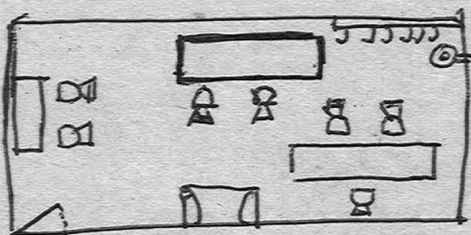
Une corbeille à courrier . 1
~~Deux petits bureaux . 2~~

Le gestionnaire du
Centre .

Sainte Lucie le 15-5-59
 Le chargé du Matériel

~~M. J. J.~~

Inventaire du mobilier
et matériel affectés à la
salle de consultations
des nourissons.



Mobilier

Trois tables cuisines avec allonge 3.
Une Armoire 1/2 pendure 1
Sept chaises - 7.
Une poêle chauffage "Golin" - 1
Une banc - 1.

Matériel

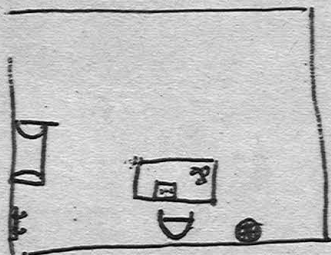
3 Trois Drops PH -
3 Couvertures - Trois
4 Couvertures - quatre

Le Gestionnaire
du Centre.

Sainte Luce le 15-5-59
Le chargé du matériel

[Signature]

Inventaire du
mobilier et matériel affectés
au bureau de l'assistante sociale



Mobilier

- Une armoire à fournitures - 1.
- Une bureau ministre - 1.
- Une chaise de bureau - 1
- Une machine à écrire 1
"RACER"
Propriété Griffonil-Location

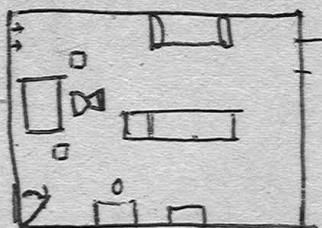
Matériel

- Un téléphone - 1.
- Une corbeille à papier - 1.
- Une porte manteau - 1

Le Gestionnaire
du Centre.

Sainte Linade le 15-5-59
Le chargé du matériel

Inventaire du
meublier et matériel
affectés à l'infirmérie.



Mobilier

Une armoire / pendrive	1
Une table de cuisine	1
Une vitrine	1
Une table roulante	1
Une table d'examen	1
Une bascule	1
Une torse	1
Un marbre pied	1
Une chaise	1
Un réchaud à gaz	1
Un stérilisateur	1
Matériel de la médecine Départementale de la Mairie - d'œuvre	1
Un tabouret végétal	1
Deux tabourets	2

Matériel

2 Petits draps - Draps.

(Voir liste des
Infirmières)

Le Gestionnaire
du Centre

Sainte Lirade 215-5-59
Le chargé de matériel

[Signature]

Grand Livre
Page 57-58 n°8

Le 12 Decet 1959

Inventaire

Sur Mobilier et Matériel
affectés au magasin Traps et couvertures

Mobilier

3. Armoires (repatées)

Matériel

Sainte Lucie le 12 Decet 1959
Le gestionnaire adjoint

[Signature]

Grand livre
Page 57-58 n° 9

Le 22 Août 1959

Inventaire

En mobilier et matériel
affectés au magasin du service social

Mobilier

9 Armoires (rapatrié)

Matériel

Grand Livre
Page 57-58 N° 7

Le 12 Août 1959

Inventaire

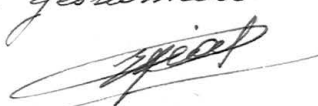
Sur Mobilier et Matériel
affectés au WC - Souche - Lavallo

Mobilier

1 Buffet (rapatrié)

Matériel

1 Seau
1 Hachette
2 Poubelles
1 Camionnette
1 Tuyau arrosage
1 - Bassine

Sainte Luce le 12 Août 1959
Le gestionnaire adjoint


Ou 12 Aout 1959

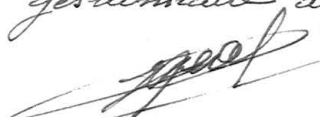
Inventaire
du Mobilier et Matériel
affectés au bureau du Matériel

Mobilier

- 1 Armoire à fournitures
- 1 Table bureau
- 3 Armoires (rapatriés)
- 2 Chaises "
- 1 Table "

Matériel

- 1 Machine à écrire Japy.
- 1 Corbeille à courrier
- 1 sous-main
- 1 tampon bureau
- 1 Plumier
- 1 Bloc éphémère (soie)
- 1 Casier à lettres
- 1 Porte manteau à 2

Sainte-Lumière le 12 Aout 1959
Le gestionnaire adjoint


Le 12 Août 1959

Inventaire


Des Mobilier et Matériel
affectés au bureau de Monsieur le Gestionnaire adjoint

Mobilier

- 1 Chaise bureau
- 1 Hauteuil table

Matériel

- Un sous main
- 1 Plumier
- 1 Corbeille à courrier
- 1 Corbeille à Papier
- 1 Encrier
- 1 socle éprouvette
- 1 Lampe bureau
- 1 Ballon (plan des logements)

Sainte Luce le 12 Août 1959
Le gestionnaire adjoint


Le 12 Août 1959

Inventaire

Des Mobilier et Matériel
affectés au Bureau de Monsieur le Gestionnaire

Mobilier

- 1 Bureau Ministre
- 1 Hautepail de bureau
- 2 Bureaux Sactyls
- 3 Chaises de bureau
- 1 Armoire a fournitures
- 1 Table de bureau
- 1 Armoire rapatrié
- 1 Table rapatrié
- 3 Chaises rapatrié

Matériel

- 1 Lampe de bureau
- 2 Lampes portatives
- 2 Valises noirs
- 1 Coffre fort
- 1 Coffret à monnaie
- 2 Corbeilles à courrier
- 1 Corbeille à papier
- 1 Porte manteaux à 5
- 1 Machine à écrire
- 1 Machine Polycopy
- 1 Téléphone
- 1 Agrafeuse
- 1 Seule pour éphéméride
- 1 Poêle à bois
- 1 Pelle à charbon
- 2 Cassettes à charbon

Sainte Luce le 12 Août 1959
Le gestionnaire adjoint



Grand livre
Page 57-58 n° 2

Au 12 Aout 1959

Inventaire

Sur Mobilier et Matériel
affectés au bureau réservé

Mobilier

- 1 Bureau ministre
- 1 Fauteuil de bureau
- 1 Table de bureau
- 4 Chaises de bureau
- 1 Armoire a fournitures

Matériel

- 1 Téléphone
- 1 Sous main
- 1 Lampe de bureau
- 1 Corbeille a courrier
- 1 Soie ephemere
- 1 Plumier
- 1 Tampon bureau
- 1 Corbeille a papier
- 1 Poêle Laue
- 1 Pelle a charbon
- 2 Canettes a charbon

Sainte Luce le 12 Aout 1959
Le gestionnaire ce point
[Signature]

Inventaire

Sur Mobilier et Matériel
affectés au bureau du courrier

Mobilier

- 1 Armoire
- 3 Chaises
- 4 Tables dont une grande

Matériel

- 1 Lampe bureau portative
- 1 Panneau d'affichage
- 1 Porte monteuse à 5
- 1 Feuille lettres
- 1 Umbre Soteur
- 1 Umbre coquechoue
- 1 Perforateur
- 2 Sous main
- 1 Plumier
- 1 Standard téléphonique de bureau
- 1 Mobylette
- 1 ^{1/2} Vaquette
- 1 Pelle à charbon
- 2 Caissettes à charbon
- 1 Poêle godin
- 1 Extincteur à poudre

Sainte Luce le 12 Aout 59
Le Gestionnaire adjoint
